



HELLENIC REPUBLIC

**National and Kapodistrian
University of Athens**

EST. 1837

Centre d'Excellence sur le Multilinguisme et la Politique Linguistique

CEM

Faculté des Lettres
Campus Universitaire Zographou
157 84 Athènes, Grèce

<https://cem.uoa.gr/>

À propos

Le Centre d'Excellence sur le Multilinguisme et la Politique Linguistique (CEM) est l'un des quinze centres d'excellence fondés au sein de l'Université nationale et capodistrienne d'Athènes (UNCA). Son siège institutionnel est la Faculté des Lettres qui, constituée de quatorze départements, propose plusieurs formations de Licence et Master en Sciences Humaines.

Dans ce milieu se réunissent, depuis fort longtemps, de nombreux groupes de chercheurs, affiliés aux départements de langues et littératures, qui partagent les mêmes intérêts de recherche et qui collaborent entre eux, mais aussi avec des collègues provenant d'autres universités grecques ou étrangères.

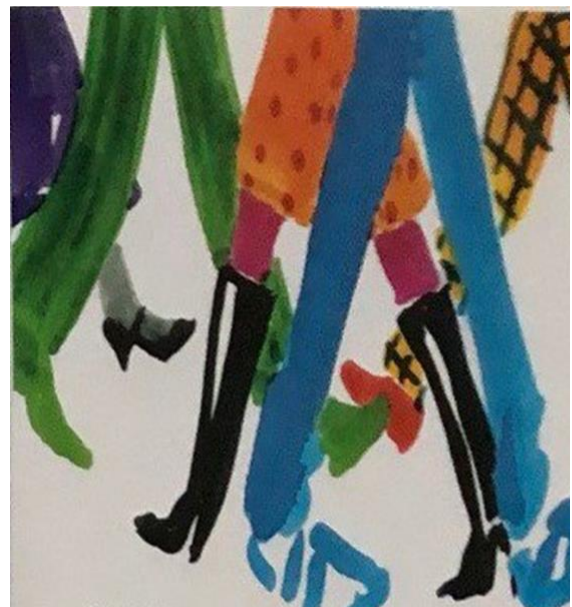
Jusqu'à présent, ils ont coopéré dans différents projets sur l'étude de la langue, de la littérature, du discours et de la société au-delà des frontières linguistiques ; ils ont mis en place des programmes de Master en Traductologie, en Lexicographie bilingue et multilingue, en Enseignement des langues, ainsi que des programmes de formation aux métiers de l'éducation ; ils ont élaboré des outils plurilingues, ils ont proposé des politiques éducatives et participé à des comités d'experts auprès des décideurs politiques concernant l'enseignement des langues étrangères dans les établissements scolaires et universitaires.

L'idée de ce Centre est née de ces collaborations, afin de les concrétiser, de les enrichir et de les développer, dans la perspective de répondre aux défis sociaux auxquels sont confrontés tant la Grèce que les autres pays-membres de l'UE et qui demandent des politiques fiables fondées sur la recherche.

Recherche inclusive

Le CEM est

- un centre de recherche sur les langues, l'apprentissage des langues, l'enseignement et l'évaluation, les politiques linguistiques dans la société, dans et pour tous les niveaux d'éducation
- un pôle d'information sur le grec et sur d'autres langues, sur le multilinguisme, sur les pratiques plurilingues, sur les politiques et pratiques linguistiques éducatives en Grèce et à Chypre, ainsi que sur les langues et les politiques linguistiques éducatives en Europe
- une organisation qui chapeaute des projets relatifs au multilinguisme et les unités de recherche de l'UNCA et d'autres universités grecques et européennes.
- Le CEM mène ses propres recherches, tout en promouvant et en parrainant des projets en cours, issus d'autres unités de recherche et organisations académiques. Il a une fonction de conseil ou de consultation.



**Πολυγλωσσία - centre
d'excellence-kompetenzzentrum für
multilingualismus - linguistique -
und sprach politik - centro de
excelencia para - multi γλωσσική
πολιτική - Çokdillilik y política
lingüística centro di eccellenza le
multilinguismo per il multilinguismo
e la politica -
многоязычие**

« Unis nous pouvons »



OBSERVATOIRE DU MULTILINGUISME

L'objectif de l'Observatoire du multilinguisme, qui est le premier et le seul en Grèce, est : (a) de recueillir des données valides et fiables sur les langues utilisées, enseignées et promues en Grèce et à Chypre, (b) d'enregistrer des données sur les attitudes envers les langues, ainsi que sur la résistance à l'égard des langues, de la diversité linguistique et du pluri-/multilinguisme, (c) de suivre les recherches sur le bi-/multilinguisme en Grèce et au-delà, (d) de mener des enquêtes sur la place de la langue grecque et des études grecques en Europe et au-delà, dans les institutions européennes et sur Internet.

Les résultats de la recherche et les données recueillies sont diffusés sur le site Web du CEM en vue de sensibiliser la société civile, les étudiants et les enseignants en sciences du langage. Ces résultats servent, également, de base aux propositions de politiques linguistiques, elles-mêmes en cohérence avec les directives européennes et les aspirations nationales.

LE PORTAIL D'ENSEIGNEMENT DES LANGUES

Les activités de recherche et d'enseignement menées par les réseaux de la plateforme sont inspirées du « virage multilingue dans l'éducation » et soutiennent l'éducation plurilingue et interculturelle. L'équipe du Centre invite des chercheurs qui envisagent le langage en tant que système sémiotique complexe qui, d'un côté, est formulé par les pratiques socioculturelles et les discours sociaux et, de l'autre, les formule dans un mouvement réciproque. Il encourage, également, les approches pédagogiques qui visent à aider les apprenants à développer leur compétence à utiliser l'ensemble de leur répertoire langagier.

Les projets et programmes que le Centre réalise et soutient (a) favorisent l'enseignement, l'apprentissage et l'évaluation de différentes langues envisagées de manière transversale, (b) visent à promouvoir la pédagogie différenciée et l'éducation plurilingue et à contribuer à leur mise en œuvre dans tous les niveaux de l'éducation, (c) cherchent à développer un ethos communicatif plurilingue, ainsi que des stratégies de médiation interlinguistique dans l'éducation.

Le réseau « Enseignants pour le multilinguisme » est au cœur du travail effectué par le Centre. Les pratiques didactiques des enseignants du réseau visent à exploiter l'ensemble du répertoire sémiotique de leurs élèves. Ces pratiques, ainsi que d'autres projets et actions qui intéressent les enseignants des langues, sont diffusées sur le Portail d'enseignement des langues.

Recherche en cours en CEM

- Étudiants et diplômés multilingues des universités grecques (description du projet en grec : [ici](#))
- Langues d'héritage dans les écoles communautaires en Grèce : leur rôle dans la formation des identités culturelles (description du projet en grec : [ici](#))
- Les langues et les « nuances » du multilinguisme des étudiants (description du projet en grec : [ici](#))
- La langue grecque et les études grecques dans le monde (description du projet en grec : [ici](#))

Projets

Le CEM encadre et / ou soutient le déroulement des projets de recherche menés par des groupes de chercheurs de l'Université d'Athènes et d'autres institutions universitaires :

- Détection de racisme dans le discours antiraciste
- Revitalisation du sanna, une langue chypriote-arabe maronite
- Médiation dans l'enseignement, l'apprentissage et l'évaluation.

Collaborations et partenariats

Le CEM a

- signé des accords bilatéraux de collaboration avec l'Observatoire Européen du Plurilinguisme (OEP) et le Centre d'Excellence de l'UNISTRASI. En outre, il a signé des accords avec le Centre des langues étrangères et le Centre pour l'enseignement du grec moderne de l'UNCA, afin de : (a) mener des recherches sur l'enseignement et l'apprentissage des langues, et (b) piloter des pratiques éducatives innovantes
- contribué à la formation du Réseau pour le Multilinguisme, dans le cadre de « CIVIS – Une université civique européenne ». Le Réseau élabore un nouveau Master sur le Multilinguisme et les Politiques Linguistiques et a conçu la première série de séminaires sur « le Multilinguisme : la langue de CIVIS », à l'attention des étudiants des universités de cette alliance
- reconnu le travail des centres de recherche et des laboratoires de l'UNCA ainsi que ceux des autres universités grecques qui ont fait une demande de collaboration et d'adhésion. Il est prêt à travailler avec eux sur des projets proposés et à planifier en commun divers événements.
- rejoint l'ECSPM et est devenu membre du CURUM, qui est une alliance de 15 centres de recherche qui travaillent sur les questions de bi-/multilinguisme ; il participe, également, à des projets européens comme le « European Language Equality Project », à des colloques ECSPM-CURUM, ainsi qu'à des actions de recherche.

Notre site : <https://cem.uoa.gr/>

Contact : cem.nkua@gmail.com

Comité Exécutif : Professeur M. Dimopoulos, Recteur ; Professeur D. Karadimas, Vice-Recteur ; Professeur A. Chaldeakis, Doyen de l'École des lettres ; Professeure émérite E. Karamalengou, Prof. D. Drossos et les membres du comité scientifique ci-dessous

Comité scientifique : Professeure émérite B. Dendrinou, Professeure R. Delveroudi, Professeure associée M. Iakovou, Professeure associée K. Karavas, Professeure Marilena Karyolemou, Professeure B. Mitsikopoulou, Professeure E. Sella et Professeure associée D. Wiedenmayer